

Programme MAGDELESA  
Pose DCPSKN1 et DCPSKN2

Rapport d'opération.

<i>Destinataires :</i> .....	2
<i>Dates de la mission :</i> .....	2
<i>Objectifs de l'opération :</i> .....	2
<i>Moyens utilisés :</i> .....	2
<i>Documents présents à bord :</i> .....	2
<i>Conditions météorologiques :</i> .....	2
<i>Rapport journalier :</i> .....	3
<i>Résumé et bilan de l'opération :</i> .....	4
<i>Annexes et photos</i> .....	5
<i>Carte 1 : trajet des 21, 22 et 23 décembre 2011</i> .....	5
<i>Carte 2 : position DCPSKN1</i> .....	6
<i>Carte 3 : position DCPSKN2</i> .....	6
<i>Photo1 : DCPSKN1 filage du chapelet</i> .....	7
<i>Photo2 : DCPSKN1</i> .....	7
<i>Photo3 : DCPSKN1</i> .....	8
<i>Photo4 : DCPSKN2 filage des agrégateurs</i> .....	8
<i>Photo5 : DCPSKN2</i> .....	9
<i>Photo6 : DCPSKN2 signalétique</i> .....	9

*Destinataires :*

Lionel REYNAL Chef de mission programme MAGDELESA, IFREMER  
Marc WILLIAMS, Fisheries Officer, Department of Fisheries of St Kitts-Nevis

*Dates de la mission :*

Le 21, 22 et 23 décembre 2011

*Objectifs de l'opération :*

Pose DCPSKN1 et DCPSKN2 à l'ouest de StKitts-Nevis

*Moyens utilisés :*

Navire BERYX et ses appareils

*Documents présents à bord :*

1. Permis de navigation en cours de validité
2. Tous autres documents réglementaires pour ce type de navire dans sa catégorie de navigation.

*Conditions météorologiques :*

Sur l'ensemble de la période : vent de secteur nord-est force 6 à 7, rafales force 8, mer forte, houle de nord, bonne visibilité.

*Rapport journalier :*

Le 22 décembre 2011

Présents à bord :

Équipage :

Paul GERVAIN (patron)

Yann GERVAIN

Le 21 décembre

19 :20 Quitté la marina de Rivière-Sens.

19 :25 En route, destination Basse-Terre (St Kitts).

Le 22 décembre

06 :55 A quai à la marina de Basse-Terre St Kitts (formalité de police et de douanes)

09 :51 Quitté Basse-Terre, destination site de pose de DCPSKN1

11 :23 Sur site, début des opérations de pose de DCPSKN1

11 :44 Largage du bloc béton. Position 17°11.588 N 062°56.609 W, profondeur 820 m

11 :52 Fin des opérations

11 :55 En route, destination site de pose de DCPSKN2

13 :38 Sur site, début des opérations de pose de DCPSKN2

14 :03 Largage du bloc béton. Position 17°00.872 N 062°51.997 W, profondeur 1240 m

14 :11 Fin des opérations

14 :15 En route, destination Rivière-Sens

Le 23 Décembre

00 :37 Arrivé à Rivière-Sens

*Résumé et bilan de l'opération :*

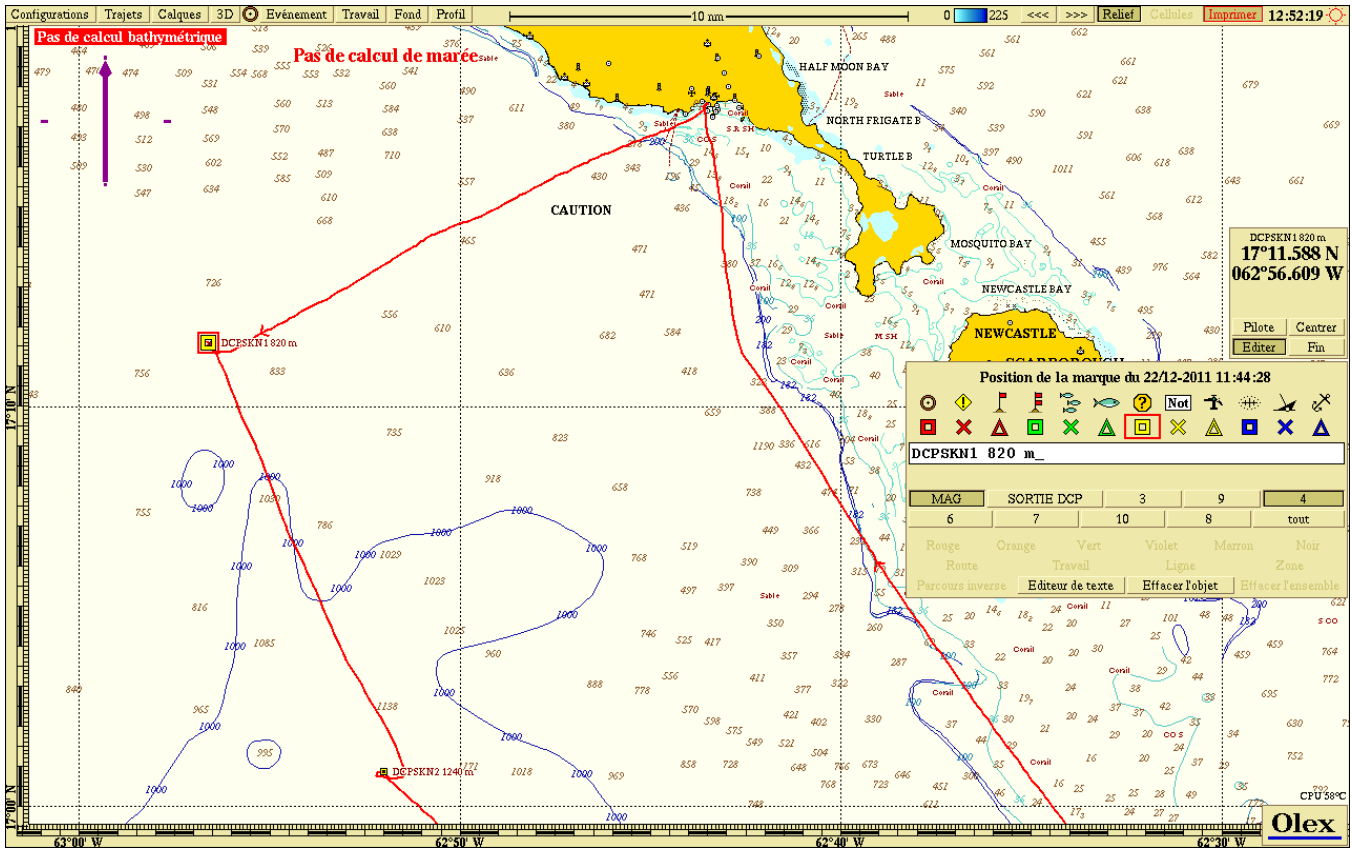
Le DCP DCPSKN1 est posé.  
Position largage : 17°11.588 N 062°56.609 W  
Profondeur 820 m.  
Longueur totale de ligne d'ancrage 1200 m :  
Mixte diam 14 : 300 m  
PP14 : 100 m  
PP14 plombé : 100 m  
PP14 : 700 m

Le DCP DCPSKN2 est posé.  
Position largage : 17°00.872 N 062°51.997 W  
Profondeur 1240 m.  
Longueur totale de ligne d'ancrage 1600 m :  
Mixte diam 14 : 300 m  
PP14 : 100 m  
PP14 plombé : 100 m  
PP14 : 1100 m

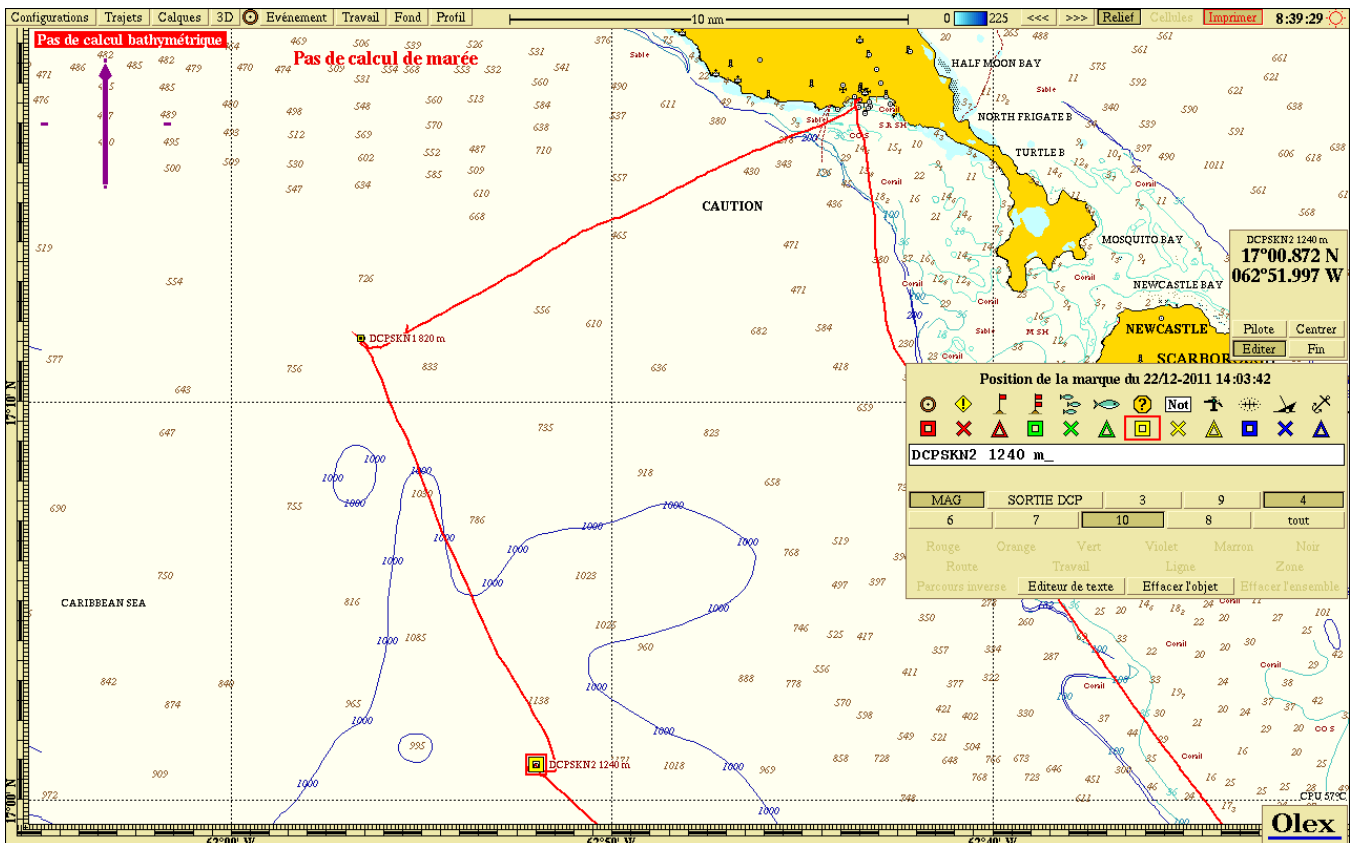
Rapport établi par Paul GERVAIN patron du BERYX  
Gérant de PLKMarine  
Le 23 Décembre 2011







Carte 2 : position DCPSKN1



Carte 3 : position DCPSKN2



*Photo1 : DCPSKN1 filage du chapelet*



*Photo2 : DCPSKN1*



*Photo3 : DCPSKN1*



*Photo4 : DCPSKN2 filage des agrégateurs*





*Photo5 : DCPSKN2*



*Photo6 : DCPSKN2 signalétique*